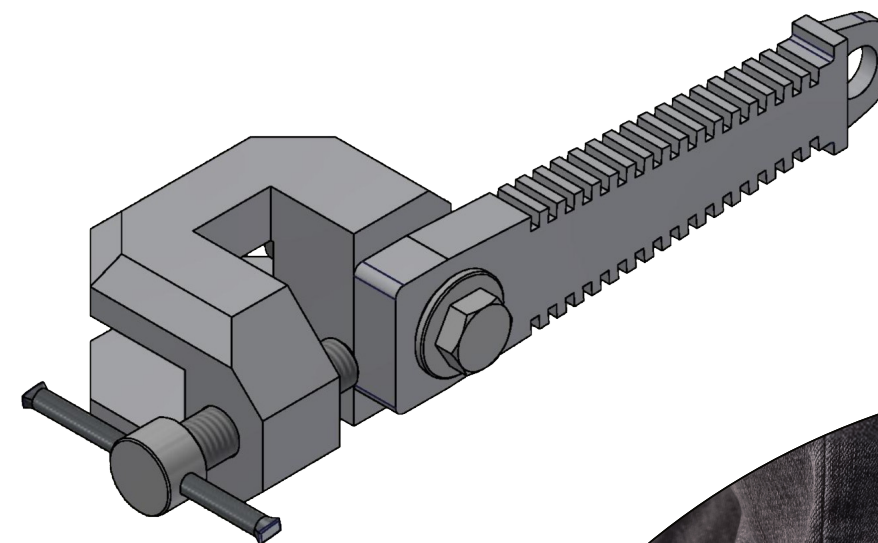
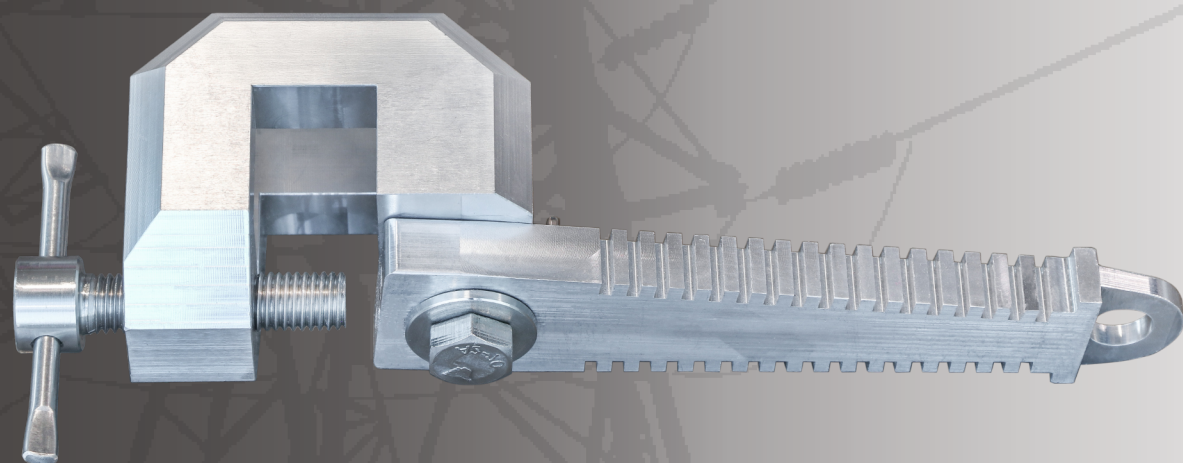


Pedarole per scalata tralicci

Art. AA16



Le **pedarole AA16** sono progettate per **consentire la salita sicura degli operatori** su tralicci e sostegni privi di appoggi fissi.

- Realizzate in **lega di alluminio**, con un peso di soli **0,9 kg l'una**
- Dotate di un **dispositivo di serraggio rapido** che ne consente il fissaggio stabile su **angolari da 60×60×4 mm fino a 250×250×24 mm**
- Robuste e sicure, con una **portata massima di 1,17 kN**